



## ≡ SUPER LÚCUMA ≡

La lúcuma es una fruta originaria del Perú.  
Su nombre científico es *Pouteria lucuma*.  
Los árboles de lúcuma crecen en los valles desde el nivel del mar hasta los 3000 msnm.

• LA LÚCUMA •  
SE CONSUME DESDE  
hace más de 5000 años

Recuerda que si algo no te gusta puedes volverlo a probar. ¡Quien sabe y se vuelve una de tus comidas favoritas!



★ Busca piezas arqueológicas de lúcuma en este link: [www.museolarco.org/catalogo/buscador.php](http://www.museolarco.org/catalogo/buscador.php)  
¡Fíjate de que año son!

Dibújalas  
acá ↓

★ Explórala con tus sentidos

## LÚCUMA ENTERA



¿De qué color es la cáscara? ¿tiene grietas?  
¿puedes ver la pulpa? ¿qué forma tiene?  
¿qué más puedes describir con tu sentido  
de la vista? ¿Es grande, chica, mediana?

---



---



---



Huélela, ¿a qué huele?  
¿puedes identificar si está verde  
o madura por su olor?

---



---



Tócala, ¿cómo es la cáscara? ¿qué textura  
tiene? ¿es suave o es dura? ¿es pesada?

---



---



Sacúdela y escucha. ¿Suena?  
Golpéala con tus dedos. ¿a qué suena?

---



---

## LÚCUMA PARTIDA



¿De qué color es la pulpa, las semillas?  
¿qué forma tienen? ¿qué más puedes  
describir con tu sentido de la vista?

---



---



---



¿A qué huele la pulpa?  
¿a qué huelen las semillas?

---



---



Toca la pulpa y las semillas.  
¿qué texturas tienen? ¿suave, dura, lisa,  
rugosa, pastosa?

---



---



¿Suenan la pulpa y las semillas?

---



---



Pela la lúcuma y pruébala.  
¿A qué sabe? ¿qué textura tiene?

---



---



¿Te hace acordar a algo su olor, su sabor,  
su forma o su sonido?

---



---

★ ¿Tú cómo comes la lúcuma?

---



---

¿La probaste?

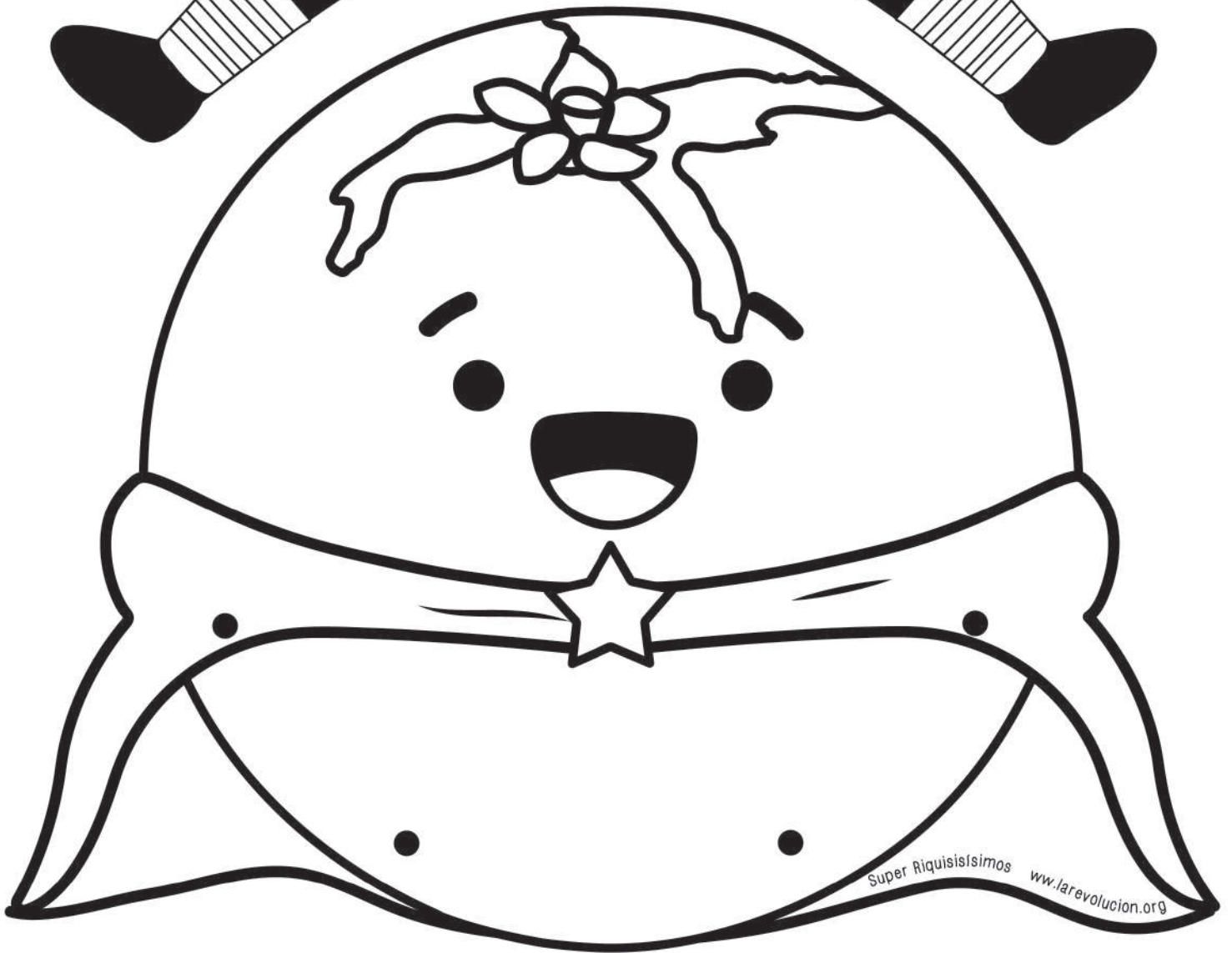
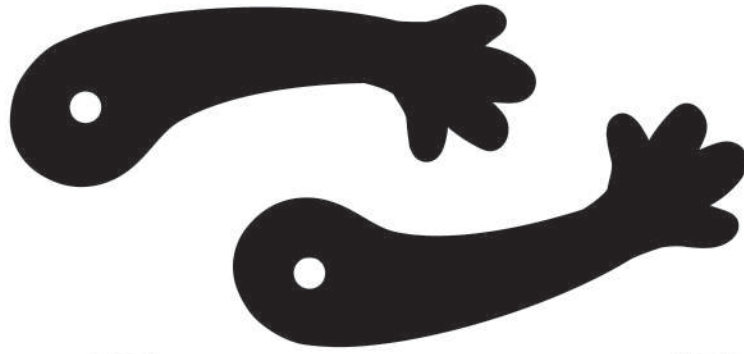
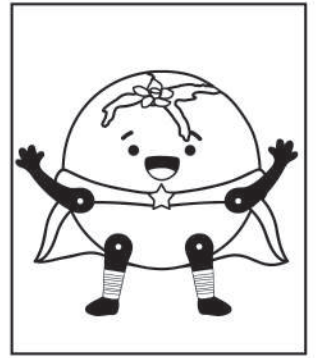


¿Te gustó?





¡SUPER  
Riqui  
sisisi  
mos!



Super Riquisimos [www.larevolucion.org](http://www.larevolucion.org)

SUPER  
LÚCUMA ★

Úsalos en  
tu móvil

